

## KOMPATIBILITA DÁLKOVÝCH OVLADAČŮ A PŘIJÍMAČŮ IMPRO TECHNOLOGIES

### Dálkové ovladače

Všeobecně **QT** ( Quad Transmitter – 4 kanálový vysílač) – dálkový ovladač vybaven 4mi tlačítky pro ovládání 4 zařízení. Ovladač má v sobě integrovanou pasivní RFID kartu tak, že po přiložení ke čtečce se tváří jako klasická RFID karta. Po stisknutí kteréhokoliv tlačítka na vysílači je odeslána informace, která v sobě ukrývá číslo použitého kanálu a samotné ID číslo karty. Tato informace je pak přenášena pomocí různých typů modulací a pomocí různého principu přenášení kódu.

#### **XQT900-0-1GB-XX**

4 kanálový ovladač + pasivní RFID, pracovní frekvence 433,92 MHz a 125 kHz

Pouze pevný kód, pasivní karta EM Marine

Modulace: pouze ASK

Dosah do 10 metrů při použití přijímače **UHR900-0-1-GB-XX**



#### **XQT904-1-1-GB-XX a XQT903-1-1-GB-XX**

4 kanálový ovladač + pasivní RFID, pracovní frekvence 433,92 MHz a 125 kHz

Možnost nastavení režimu pevného, nebo plovoucího kódu

pasivní karta EM Marine

Modulace: pouze ASK

Dosah 20-50 metrů při použití přijímače **UHR903-0-1-GB-XX**



#### **TRK900-1-1-GB-XX**

4 kanálový ovladač + pasivní RFID, pracovní frekvence 433,92 MHz a 125 kHz

Pouze plovoucí kód, pasivní karta EM Marine

Možnost změny modulace OOK (ASK), nebo FSK

Dosah 50-100 metrů při použití přijímače **HRR900-0-1-GB-XX** nebo **HRR901-0-1-GB-XX** a při současném použití FSK modulace.

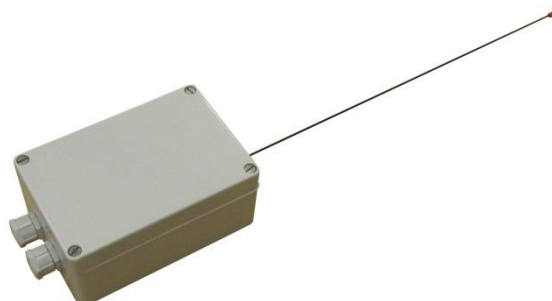


## Dálkové přijímače

Všeobecně **QR** ( Quad Receiver – 4 kanálový přijímač) lze připojit přes Wiegand rozhraní nebo přes 3rd party port (port pro zařízení třetí strany).

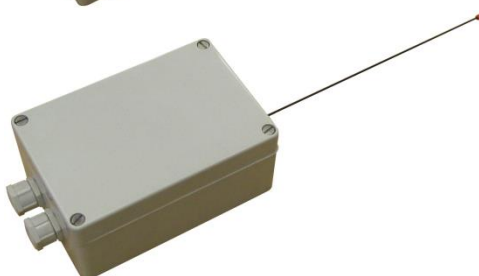
### UHR900-0-1-GB-XX

- Příjem pouze pevného kódu
- Využití pouze modulace ASK
- Anténa je součástí balení



### UHR903-0-1-GB-XX

- Příjem pevného i plovoucího kódu
- Využití pouze modulace ASK
- Anténa je součástí balení



### HRR900-0-1-GB-XX

- Příjem pouze plovoucího kódu
- Využití modulace ASK a FSK
- Anténa je součástí balení



### HRR901-0-1-GB-XX

- Příjem pouze plovoucího kódu
- Využití modulace ASK a FSK
- Anténa není součástí balení – je možno připojit externí anténu pomocí SMA konektoru.

Z předchozího tedy vyplývá, že:

- **Dálkový ovladač XQT900 nelze použít na nejnovějších přijímačích HRR900 a HRR901**
- **Nový dálkový ovladač TRK900 nelze použít na starém přijímači UHR900**
- **Ovladače XQT903 a XQT904 lze použít na všech typech přijímačů s pomocí nastavení typu přenosu kódu**
- **Nové ovladače TRK900 lze použít na přijímačích UHR903; HRR900 a HRR901 s pomocí nastavení typu modulace kódu**